

**Государственный стандарт СССР ГОСТ 8824-84* (СТ СЭВ 4326-83)
"Лифты электрические грузовые малые. Основные параметры и размеры"
(введен постановлением Госстроя СССР от 30 марта 1984 г. N 38)**

Electric small goods lifts. Basic parameters and dimensions

Дата введения 1 января 1986 г.
Взамен ГОСТ 8824-67, ГОСТ 8825-67

См. также ГОСТ 8823-85 "Лифты электрические грузовые. Основные параметры и размеры", утвержденный постановлением Госстроя СССР от 21 июня 1985 г. N 93

Несоблюдение стандарта преследуется по закону

1. Настоящий стандарт распространяется на электрические малые грузовые лифты общего назначения (далее - лифты), устанавливаемые в общественных зданиях и вспомогательных зданиях промышленных предприятий и предназначенные для подъема и спуска грузов.

Стандарт соответствует СТ СЭВ 4326-83 в части, указанной в справочном [приложении](#), и полностью международному стандарту ИСО 4190/3-82.

2. Лифты должны изготавливаться в соответствии с требованиями настоящего стандарта и ГОСТ 22011-76.

См. ГОСТ 22011-95 "Лифты пассажирские и грузовые. Технические условия", введенный в действие с 1 января 1997 г. постановлением Госстандарта РФ от 15 февраля 1996 г. N 68

3. Основные параметры лифтов должны соответствовать указанным в [табл. 1](#).

(Измененная редакция, Изм. N 1).

4. Отклонение рабочей скорости не должно превышать +-15% значения номинальной скорости, указанной в [табл. 1](#).

5. Конструктивное исполнение основных частей лифтов должно соответствовать указанному в [табл. 2](#).

6. Основные размеры лифтов должны соответствовать указанным на чертеже и в [табл. 3](#).

Чертеж не определяет конструкцию лифта.

5, 6. (Измененная редакция, Изм. N 1).

Таблица 1

Наименование параметра		Значение параметра
Грузоподъемность, кг		40*(1); 100*(2); 250*(1)
Номинальная скорость, м/с		0,25; 0,4; 0,5*(4)
Высота подъема, м, не более		45
Число остановок, не более		14
Питающая электрическая сеть	Род тока	Переменный трехфазный
	Номинальная частота, Гц	50; 60*(3)
	Номинальное напряжение, В	при частоте 50 Гц: 220; 240*(3); 380; 415*(3) при частоте 60 Гц: 220; 230; 240; 254; 380; 400; 415; 440

* (1) Лифты изготавливаются по согласованию с изготовителем.

* (2) Лифты со скоростью 0,25 м/с изготавливаются по согласованию с изготовителем.

* (3) Для лифтов, поставляемых на экспорт.

* (4) Для лифтов грузоподъемностью 100 кг, которые допускается изготавливать до 01.01.91.

Таблица 2

Конструктивный признак основной части лифта		Конструктивное исполнение основной части лифта	
Вид кабины		Сквозная или несквозная	
Вид шахты		Глухая	
Конструкция дверей	кабины		Без дверей
	шахты		Вертикально-раздвижная, распашная двухстворчатая* (2)
	машинного помещения	фасадной	Распашная двухстворчатая
боковой		Распашная одностворчатая	
Вид привода дверей шахты		Ручной	
Расположение относительно кабины		противовеса	Сбоку* (1)
Расположение относительно шахты		машинного помещения	Вверху над шахтой (в габаритах шахты)
Уровень остановки кабины (порога дверей шахты) относительно уровня пола погрузочной площадки		От 0 до 750 мм (на любой погрузочной площадке)	
Вид системы управления		Наружная кнопочная простая с управлением (в соответствии с заказом): с основной погрузочной площадки с сигнальным вызовом кабины с любой погрузочной площадки; со всех погрузочных площадок* (3); с сигнальным вызовом кабины с любой погрузочной площадки; со всех погрузочных площадок; с части погрузочных площадок	

* (1) Для лифтов грузоподъемностью 40 кг наличие противовеса не является обязательным.

* (2) Для лифтов грузоподъемностью 100 кг со скоростью 0,5 м/с.

* (3) Кроме лифтов грузоподъемностью 100 кг со скоростью 0,5 м/с.

Таблица 3

Размеры, мм

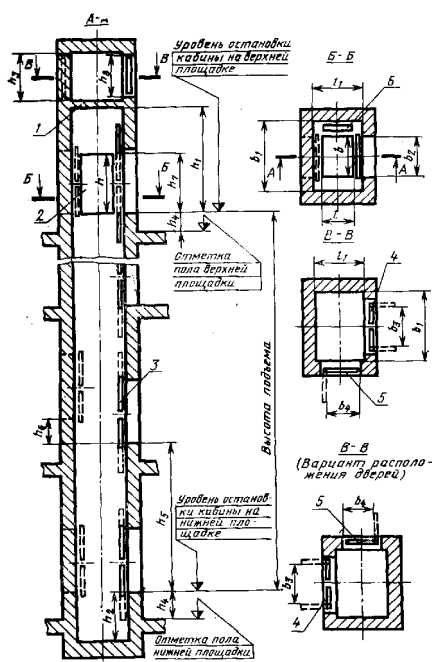
Наименование основных частей лифта	Грузоподъемность лифта, кг		
	40	100	250

Кабина (размеры внутренние)	Ширина b	+5 600	+5 800 +5 890*(2) (900*(2))	+5 1000
	Глубина l	+5 600	+5 625*(2) (650*(2)) +5 800	+5 1000
	Высота h	+10 800	+10 800 +10 1000*(2)	+10 1200
Шахта	Ширина b1	+30 900	+30 1100 +30 1300*(2)	+30 1500
	Глубина l1	+30 800	+30 750*(2) +30 1000	+30 1200
	Расстояние от уровня верхней остановки кабины до перекрытия шахты h1, не менее	1500		2100
	Глубина приямка h2	+25 750		
	Высота машинного помещения h3, не менее	800		
	Расстояние от пола погрузочной площадки до уровня остановки кабины h4	От 0 до 750*(1)		
	Разность в уровнях остановки кабины	на одной стороне шахты h5, не менее	2000	
на противопо- ложных сторонах шахты (при сквозной кабине) h6		0 или не менее 300		
Двери шахты (размеры проема)	Ширина b2	+10 600	+10 800	+10 1000

			+10 900*(2)	
	Высота h7	+10 800	+10 800	+10 1200
			+10 1000*(2)	
Двери машинного помещения (размеры проема)	Ширина двери	фасадной b3, не менее	800	1200
		боковой b4, не менее	700	800
	Высота h8, не менее		750	

- *(1) Необходимое расстояние h4 для каждой погрузочной площадки указывается при заказе лифта.
*(2) Для лифтов со скоростью 0,5 м/с.

Примечание. В скобках указаны наружные размеры кабины.



1 — перекрытие шахты; 2 — кабина; 3 — дверь шахты; 4 — фасадная дверь; 5 — боковая дверь; 6 — противовес

"Основные размеры лифтов"

- Разность диагоналей шахты (в плане) не должна быть более 25 мм.
- Отклонение стен шахты от вертикальной плоскости допускается в пределах допусков на ширину и глубину шахты, указанных в табл. 3.
- В машинном помещении лифта должны быть фасадная и боковая двери.
- На верхней погрузочной площадке на расстоянии не более 3 м от шахты лифта должно быть предусмотрено место или ниша шириной 1 м, высотой 2 м и глубиной не менее 0,7 м для установки электрооборудования.
- Строительная часть лифтов должна соответствовать требованиям технической документации базовой организации по стандартизации лифтов.

12. Лифты, предназначенные для двух остановок высотой подъема до 5,2 м, допускается изготавливать в металлокаркасной шахте.
(Введен дополнительно, Изм. N 1).

**Приложение
Справочное**

Информационные данные о соответствии ГОСТ 8824-84 СТ СЭВ 4326-83

Таблица 1. Грузоподъемность лифтов соответствует грузоподъемности, указанной в табл. 1 СТ СЭВ 4326-83.

Номинальная скорость движения кабины лифта соответствует номинальной скорости, указанной в табл. 1 СТ СЭВ 4326-83.

Таблица 3. Внутренние размеры кабины (ширина, глубина, высота) соответствуют размерам кабины, указанным в табл. 1 СТ СЭВ 4326-83.

Размеры дверного проема шахты соответствуют размерам, указанным в табл. 1 СТ СЭВ 4326-83.