

**Государственный стандарт СССР ГОСТ 8823-85 (СТ СЭВ 4326-83)
"Лифты электрические грузовые. Основные параметры и размеры"
(утв. постановлением Госстроя СССР от 21 июня 1985 г. N 93)**

Electric goods lifts. Basic parameters and dimensions

Взамен ГОСТ 8823-67, ГОСТ 9322-67, ГОСТ 13415-67, ГОСТ 13416-67
Срок введения 1 января 1986 г.

1. Настоящий стандарт распространяется на электрические грузовые лифты общего назначения (далее - лифты): обычные, с монорельсом, выжимные и тротуарные, устанавливаемые в общественных зданиях и зданиях промышленных предприятий.

Лифты с наружной кнопочной простой системой управления предназначены для подъема и спуска только грузов. Лифты с внутренней кнопочной простой системой управления (лифты для работы с проводником) и лифты со смешанной простой системой управления предназначены для подъема и спуска одновременно грузов и пассажиров.

Примечание. Лица, сопровождающие груз, не являются пассажирами.

Стандарт соответствует СТ СЭВ 4326-83 в части, указанной в справочном [приложении 1](#), и международному стандарту ИСО 4190/2-82 в части грузоподъемности, номинальной скорости, размеров кабины, ширины дверей кабины и шахты.

Термины, применяемые в настоящем стандарте, и их пояснения приведены в справочном [приложении 2](#).

2. Лифты должны изготавливаться в соответствии с требованиями настоящего стандарта и ГОСТ 22011-76.

См. ГОСТ 22011-95 "Лифты пассажирские и грузовые. Технические условия", введенный в действие с 1 января 1997 г. постановлением Госстандарта РФ от 15 февраля 1996 г. N 68

3. Основные параметры лифтов должны соответствовать указанным в [табл. 1](#).

4. Лифты обычные грузоподъемностью 500, 1000, 2000 и 3200 кг со скоростью 0,5 м/с и лифты грузоподъемностью 5000 кг допускается изготавливать до 01.01.91.

Таблица 1

Вид лифта	Грузо-подъемность, кг	Номинальная скорость, м/с	Высота подъема, м, не более	Число остановок, не более	Питающая электрическая сеть
Обычный	400*	0,4; 0,63; 1,0	75	20	Род тока: переменный трехфазный
	500	0,5			
	630	0,4; 0,63* 1,0			
	1000	0,4; 0,5; 0,63*; 1,0	45	14	Номинальная частота, Гц: 50; 60** Номинальное напряжение, В: при частоте 50 Гц: 220; 240**; 380; 415**
	1600	0,4; 0,63*			
	2000	0,4; 0,5; 0,63*			
	2500	0,25*; 0,4			

	3200	0,5			при частоте 60 Гц: 220; 230; 240; 254; 380; 400; 415; 440
	4000; 5000; 6300	0,25			
С монорель- сом	1000	0,4; 0,5	45	12	
	2000	0,5			
	2500	0,4			
	3200	0,5			
Выжимной	500	0,5	25	8	
	630	0,4			
	1000	0,4; 0,5			
	1600	0,4			
	2000	0,4; 0,5			
	2500	0,4			
	3200	0,5			
Тротуар- ный	500	0,18	6,5	3	То же
	630	0,2			

* Лифты изготавливаются по согласованию с изготовителем.

** Для лифтов, поставляемых на экспорт. Изготовление - по согласованию с изготовителем.

Лифты выжимные грузоподъемностью 500, 1000, 2000 и 3200 кг со скоростью 0,5 м/с допускается изготавливать до 01.01.92.

Лифты с монорельсом грузоподъемностью 1000, 2000 и 3200 кг со скоростью 0,5 м/с и лифты тротуарные грузоподъемностью 500 кг допускается изготавливать до 01.01.93.

5. Отклонение рабочей скорости лифта не должно превышать +15% значения номинальной скорости, указанной в [табл. 1](#).

6. Конструктивное исполнение основных частей лифтов должно соответствовать указанному в [табл. 2](#).

7. Основные размеры (внутренние) кабин, шахт и машинных помещений лифтов обычных, с монорельсом и выжимных должны соответствовать указанным в [табл. 3, 4](#) и на [черт. 1, 2](#).

Основные размеры (внутренние) платформы, шахты и машинного помещения лифтов тротуарных должны соответствовать указанным в [табл. 5](#) и на [черт. 3, 4](#).

Чертежи не определяют конструкцию лифтов и их основных частей, расположение машинного помещения (в плане) относительно шахты, расположение входной двери в машинное помещение.

8. Разность диагоналей шахты в плане не должна быть более 25 мм.

9. Отклонение стен шахты от вертикальной плоскости допускается в пределах допусков на ширину и глубину шахты, указанных в [табл. 3-5](#).

10. Кабины лифтов с монорельсом должны иметь детали крепления подвесного пути (монорельс и т.п.).

Привалочная плоскость этих деталей должна быть расположена от пола кабины на расстоянии (h - 65) +- 10 мм (h - высота кабины, указанная в [табл. 3](#) и [4](#)).

Таблица 2

Конструктивный признак основной части лифта	Конструктивное исполнение основной части лифта
тротуарного	обычного выжимного с монорельсом
Вид кабины (платформы*) Проходная	Непроходная или проходная
Конструкция Без дверей дверей	кабины (платформы) Горизонтально-раздвижная
	шахты Распашная двухстворчатая
Вид Платформа дверей дверей не имеет	привода кабины Ручной
	шахты Ручной
Расположение Без противовеса относительно кабины	противовеса Сбоку
Вид шахты	Глухая
Расположение над Внизу относительно шахты шахты	машинного помещения Вверху над Сбоку шахты** Вверху шахтой шахтой
Вид системы управления вызовом Наружная работы кнопочная простая (для без проводника) с	Внутренняя кнопочная простая с сигнальным кабины с каждой погрузочной площадки (для с проводником) работы без Наружная кнопочная простая (для работы

погрузочной с любой площадки погрузочных крышки люка	управлением с	проводника) с управлением: с основной площадки с сигнальным вызовом кабины с погрузочной площадки; со всех площадок
сигнальным вызовом платформы нижерасположенных погрузочных площадок	с	шахты Смешанная простая*** с управлением из кабины и погрузочных площадок (вызывные аппараты) для лифтов, у которых величина полезной площади пола кабины не больше установленной СТ СЭВ 2071-79 для соответствующей грузоподъемности

* У тротуарного лифта.

** Машинное помещение может быть расположено по всей высоте шахты в любом месте при условии расположения его чистого пола не выше отметки пола верхней погрузочной площадки.

Допускается расположение пола машинного помещения ниже уровня нижней остановки.

*** Для лифтов, отмеченных в табл. 3 знаком "***".

Таблица 3

Лифты обычные

Лифты с монорельсом

Лифты выжимные

Размеры в мм

Грузоподъемность, кг	Номинальная скорость, м/с	Кабина					Шахта								Машинное помещение			Расстояние от боковой стены шахты до оси кабины 1 (пред. откл. +10)																													
		Ширина b (пред. откл. +10)	Глубина l (пред. откл. +-10)	Высота h (пред. откл. +10)	Двери кабины (размеры проема)		Ширина b1 (пред. откл. +30)	Глубина l1 (пред. откл. +30)	Двери шахты (размеры проема)		Высота строительного проема для установки дверей шахты h5)	Разность отметок погрузочных площадок на		Высота шахты от верхней погрузочной площадки h8 не менее	Глубина приямка h9 (пред. откл. +25)	Ширина b4	Глубина l4		Высота h4																												
					Ширина b2 (пред. откл. +15)	Высота h2 (пред. откл. +10)			Ширина b3 (пред. откл. -10)	Высота h3 (пред. откл. -10)		одной стороне шахты h6	противоположных сторонах шахты h7, 0 мм или не менее							Не менее		Не менее																									
Лифты обычные																																															
400	0,4	1100	1400	2200	1100	2200	2000*	1750**	1100	2200	2450	2600	1200	3600	1300	3400	2800	2750	1050																												
	0,63												1500																																		
	1,0												2700							2700	3700	1400																									
630	0,4	1100*	1400*	1300	2250**	2100**	1300	2600	1200	3600	1300	3650	3150	2700	2700	3700	1400	1150																													
	0,63	1300	1750																1500	2260**	2600**	1500	2600	1200	3600	1300	4000	3850	2700	2700	3800	1400															
	1,0																																1500	2250	2260**	2600**	1500	2600	1200	3600	1300	4000	3850	2700	2700	3800	1400
	0,4																																														
	0,63	1500	2250																1500	2260**	2600**	1500	2600	1200	3600	1400	4000	3850	2700	2700	3800	1400															
	1,0																																1500	2250	2260**	2600**	1500	2600	1200	3600	1400	4000	3850	2700	2700	3800	1400
0,4	1500			2250	2260**	2600**	1500	2600	1200	3600	1400	4000	3850	2700	2700	3800	1400																														
1600	0,4	1500*	2250*	1500	2600	2600	3050	2600	1200	3600	1400	4000	3850	2700	2700	3800	1400	3450																													
	0,63	1500	2700																2600	2600	3050	2600	1200	3600	1400	4000	3850	2700	2700	3800	1400																
	0,4																															1500	2700	2600	2600	3050	2600	1200	3600	1400	4000	3850	2700	2700	3800	1400	
	0,63																																														1500
2000	0,4	1500*	2700*	1500	2600	2600	3050	2600	1200	3600	1400	4000	3850	2700	2700	3800	1400	3450																													
	0,63	1500	2700																2600	2600	3050	2600	1200	3600	1400	4000	3850	2700	2700	3800	1400																

	0,4	1700	2850		1700		2850*	3200**	1700				1200			4250	4450		1450
	0,63												1500						
2500	0,25;	1700*	2850*										1200						
	0,4	2300	3150		2300		3700	3500	2300							5100	4750		1850
4000	0,25	2300*	3150*	2200***	2300	2200	3700	3500	2300	2200	2450	2600	1200	3800					
				2600		2600				2600	2850	3000		4200					
		2500	4050	2200***	2500	2200	4000**	4400**	2500	2200	2450	2600		3800	5400	5850			2000
				2600		2600				2600	2850	3000		4200					
6300		2500*	4050*	2200***		2200				2200	2450	2600		3800					
				2600		2600				2600	2850	3000		4200					
Лифты с монорельсом																			
1000	0,4	1500	2250	2700	1500	2700	2600**	2600**	1500	2700	2950	3100	1200	4300	1300	4000	3850	2750	1350
2500		2300	3150	3700	2300	3700	3700	3500	2300	3700	3950	4100		5300	1400	5100	4750	3450	1850
				2700		2700				2700	2950	3100		4300					
Лифты выжимные																			
630	0,4	1100*	1400*	2200	1100	2200	2100**	1750**	1100	2200	2450	2600	1200	3600	1500	3000	2500	2400	1150
		1300	1750		1300		2350	2100	1300						1600	3300	2700		1250
1000		1300*	1750*				2450												1350
		1500	2250		1500		2700**	2600**	1500						1700	3700			1450
1600		1500*	2250*																
		1500	2700					3050										2750	
2000		1500*	2700*														3000		
		1700	2850		1700		2950**	3200**	1700					1800			3150		1550
2500		1700*	2850*																
		2300	3150		2300		3700	3500	2300								3450		1850

* Размеры кабин с полезной площадью пола величиной не более установленной ГОСТ 12.2.075-82. Лифты с указанными размерами кабины и смешанной системой управления и соответствующие ГОСТ 12.2.074-82-ГОСТ 12.2.083-82 допускается использовать в качестве пассажирских.

** Размеры шахт, которые обеспечиваются типовыми конструкциями шахт лифтов из сборных железобетонных элементов, поставляемыми подрядными строительными организациями.

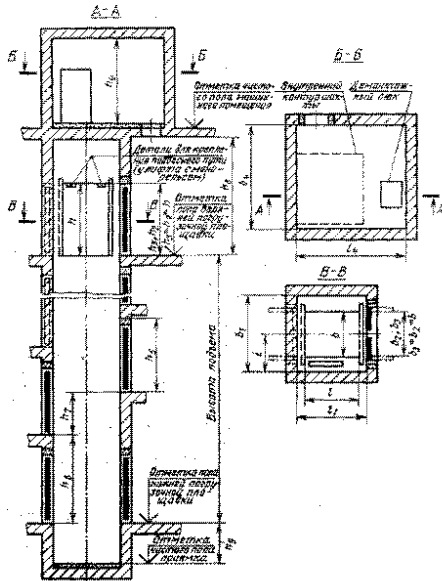
*** Лифты изготавливаются по согласованию с изготовителем.

Примечания:

1. Глубина l указана для проходной кабины. Глубина непроходной кабины меньше проходной до 50 мм.

2. Размер b_3 - расстояние между створками дверей, открытыми на 90° , или размер ширины проема порталной части двери, если он меньше расстояния между створками.

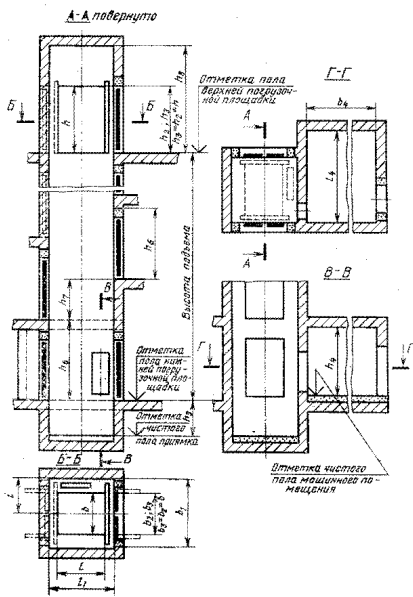
Лифты обычные и с монорельсом



Черт. 1

"Черт. 1. Лифты обычные и с монорельсом"

Лифт выжимной



Черт. 2

"Черт. 2. Лифт выжимной"

Лифты обычные
Лифты выжимные
Лифты с монорельсом

Таблица 4

Размеры в мм

Грузоподъемность, кг	Номинальная скорость, м/с	Кабина					Шахта								Машинное помещение			Расстояние от боковой стены шахты до оси кабины l (пред. откл. +10)	
		Ширина b (пред. откл. +10)	Глубина l (пред. откл. +-10)	Высота h (пред. откл. +10)	Двери кабины (размеры проема)		Ширина b1 (пред. откл. +30)	Глубина l1 (пред. откл. +30)	Двери шахты (размеры проема)		Высота строительного проема для установки дверей шахты h5)	Разность отметок площадок на		Высота шахты от верхней погрузочной площадки h8, не менее	Глубина приямка h9 (пред. откл. +25)	Ширина b4	Глубина l4		Высота h4
					Ширина b2 (пред. откл. +15)	Высота h2 (пред. откл. +10)			Ширина b3 (пред. откл. -10)	Высота h3 (пред. откл. -10)		одной стороне шахты h6	противоположных сторонах шахты h7, 0 мм или не менее						
Лифты обычные																			
500	0,5	1000	1500	2000	850	2000	1600	1700	850	2000	2250	2600	1200	3300	1300	2750	2700	2800	900
		1500	2000		1250		2100	2200	1250										3150
1000		1400	2500	2200	2200	2600	2700	1650	2200	2450	3600		3550	2900		1400			
2000		1900				3000	2750	3200					3200	3500	1550				
3200		2400		3500	2050	3250	3700	2050		3850	3700		1800						
5000		0,25		2900	4000	2400	2450	2400	3750	4200	2450	2400	2650		4000		4150	4200	
Лифты выжимные																			
500	0,5	1000	1500	2000	850	2000	1700	1700	850	2000	2250	2600	1200	3100	1500	3000	2500	2450	975
		1500	2000	2200	1250	2200	2200	2200	1250	2200	2450			3300	1600	3300	2700	2450	1225
1000		1400	2000	1250	2250	2200	1250											1275	
2000		1900	2500	2750	2700	1650													1525
3200		1900	3000	1650	2850	3200							3400	1700	3700		2800	1625	
														1800		3200			
Лифты с монорельсом																			
1000				2700	2700	2600					2700	2950	3100		4300			2800	1400
				3700							3700	3950	4100		5300				
				2700	1650	2700	2700	1650	2700	2950	3100	4300	3800						
2000				0,5	1900	3700	3700	2750						3700	3950	4100	1200	5300	1300

			3000	2700		2700		3200		2700	2950	3100		4300		3500	
				3700		3700				3700	3950	4100		5300		3200	
3200		2400	3500	2700	2050	2700	3250	3700	2050	2700	2950	3100		4300			
				3700		3700				3700	3950	4100		5300	4300	3700	1800

Примечания:

1. Глубина l указана для проходной кабины. Глубина непроходной кабины меньше проходной до 50 мм.

2. Размер b_3 - расстояние между створками дверей, открытыми на 90° , или размер ширины проема порталной части двери, если он меньше расстояния между створками.

Кабина лифта с монорельсом должна воспринимать усилие от встроенного в ней подвесного пути с сосредоточенной нагрузкой 500 кг на каждый метр этого пути. При этом суммарная нагрузка на кабину от подвесного пути, деталей его крепления к кабине, грузоподъемных средств и приспособлений, а также подвешенных на них грузов и грузов, размещенных на полу кабины, не должны превышать грузоподъемность лифта.

Примечание. Подвесной путь, детали его крепления к кабине, грузоподъемные средства и приспособления в объем поставки лифта не входят.

11. У тротуарных лифтов с подъемом платформы выше уровня крышки люка высота h_5 третьей остановки назначается при заказе лифта и устанавливается:

200-1400 мм - для лифтов со скоростью 0,2 м/с;

400-1000 мм - для лифтов со скоростью 0,18 м/с.

Лифты со скоростью 0,2 м/с должны иметь возможность опускания платформы до уровня крышки люка с остановками на любом уровне при управлении с кнопочного поста, расположенного на верхней погрузочной площадке.

Таблица 5

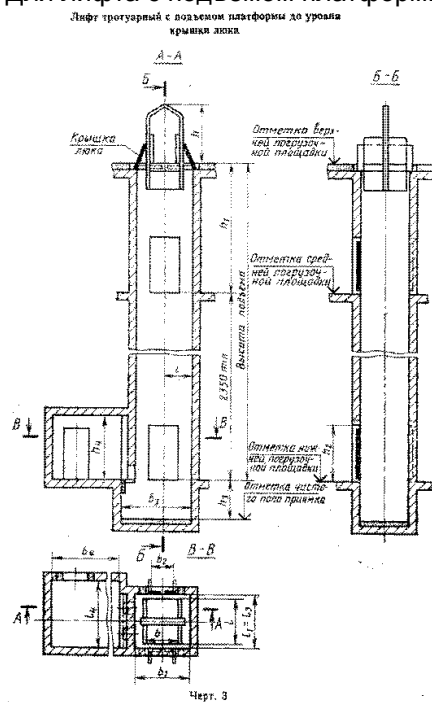
Размеры в мм

Наименование основных частей лифта		Номинальные размеры лифтов грузоподъемностью, кг		Пред. отл.	
		500	630		
Платформа	Ширина b	1000	1100	+10	
	Глубина l	1500	1400	+/-10	
	Высота (в верхней точке дуги) h	2000	2000	+/-20	
Шахта	Ширина b_1	1500	1600	+30	
	Глубина l_1	1600	1500	+30	
	Двери шахты (размеры проема)	Ширина b_2	850	1100	-10
		Высота h_2 ,	2000	2000	+10
	Прямоук	Ширина b_3	1860	2000	+20
		Глубина l_3	1600	1500	+30
Глубина h_3		1250* или 1550**	1000* или 2000**	+25	
Расстояние от боковой стены шахты до продольной оси кабины (до оси шахтных дверей) i		750	800	+10	
Расстояние от погрузочной площадки с крышкой люка до первой нижележащей погрузочной площадки h_1 , не менее		2600	2600		

Машинное помещение	Ширина b_4 , не менее	2440	2500	-
	Глубина l_4 , не менее	1600	1900	-
	Высота h_4 , не менее	1850	2200	-

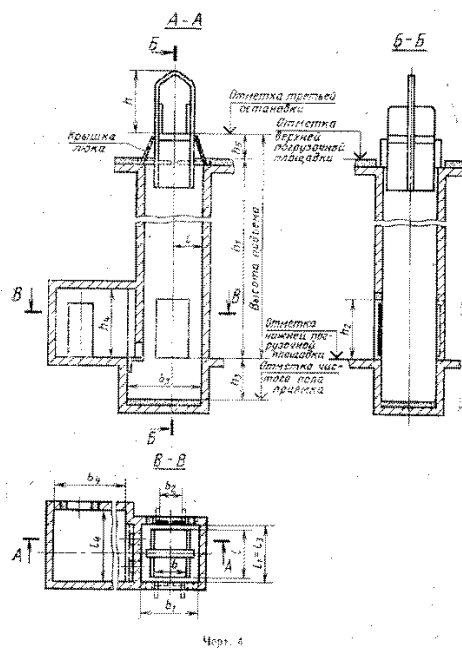
* Для лифта с подъемом платформы до уровня крышки люка.

** Для лифта с подъемом платформы выше уровня крышки люка.



"Черт. 3. Лифт тротуарный с подъемом платформы до уровня крышки люка"

Лифт тротуарный с подъемом платформы выше уровня крышки люка



"Черт. 4. Лифт тротуарный с подъемом платформы выше уровня крышки люка"

12. Строительная часть проектов лифтов должна соответствовать требованиям Альбома заданий на проектирование строительной части лифтовых установок, утвержденного Всесоюзным объединением "Союзлифтмаш" Минстройдормаша.

Приложение 1 Справочное

Информационные данные о соответствии лифтов, указанных в [табл. 3](#) ГОСТ 8823-85, СТ СЭВ 4326-83

[Таблица 1](#) ГОСТ 8823-85.

Грузоподъемность лифтов соответствует грузоподъемности, указанной в табл. 2 СТ СЭВ 4326-83.

Номинальная скорость движения кабины лифта соответствует номинальной скорости, указанной в табл. 2 СТ СЭВ 4326-83.

[Таблица 3](#) и [4](#) ГОСТ 8823-85.

Внутренние размеры кабины (ширина, глубина, высота) соответствуют размерам кабины, указанным в табл. 2 СТ СЭВ 4326-83.

Размеры проемов дверей кабины и шахты соответствуют размерам, указанным в табл. 2 СТ СЭВ 4326-83.

Приложение 2 Справочное

Термины и их пояснения

Лифт грузовой обычный - грузовой лифт, кабина которого подвешена за ее верхнюю часть.

Лифт грузовой с монорельсом - грузовой обычный лифт, в кабине которого предусмотрена возможность крепления подвесного пути (монорельса и т.п.).

Лифт грузовой выжимной - грузовой лифт, подъем кабины которого производится силой, действующей на нее снизу.