

Государственный стандарт СССР ГОСТ 14624-84
"Двери деревянные для производственных зданий.
Типы, конструкция и размеры"
(утв. постановлением Госстроя СССР от 13 марта 1984 г. N 22)

Wood doors for industrial buildings., construction and dimensions

Взамен ГОСТ 14624-69 и ГОСТ 17324-71

ОКП 53 6138

Срок введения установлен с 1 июля 1985 г.

Несоблюдение стандарта преследуется по закону

Настоящий стандарт распространяется на деревянные внутренние и наружные двери для производственных зданий промышленных и сельскохозяйственных предприятий.

Стандарт не распространяется на двери специального исполнения (трудногораемые, негораемые, звукоизолирующие).

1. Типы и размеры

1.1. В зависимости от назначения двери подразделяют на: В - внутренние; Н - наружные.

1.2. В зависимости от конструкции двери подразделяют на следующие типы:

Г - с притвором в четверть, с глухими полотнами;

О - с притвором в четверть, с остекленными полотнами;

К - с остекленными качающимися полотнами.

1.3. Двери типа В изготавливают щитовыми со сплошным или мелкопустотным (решетчатым) заполнением дверных полотен.

1.4. Двери типа Н изготавливают со сплошными щитовыми или рамочными полотнами. Щитовые полотна допускается изготавливать без обшивки с реечной обшивкой.

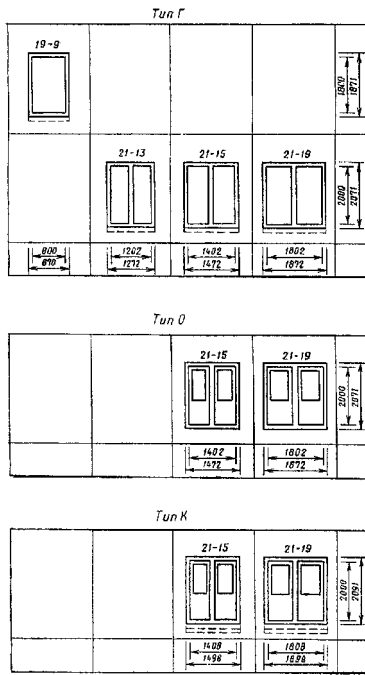
Двери типа Н относят к изделиям повышенной влагостойкости.

1.5. Двери типов Г и О изготавливают правыми и левыми, с порогом и без порога. Двери типа К изготавливают только двупольными остекленными.

1.6. Типы и размеры дверных блоков должны соответствовать указанным на черт.1 и 2. Двери с размерами, не указанными на черт. 1 и 2, принимают по ГОСТ 6629-88 и ГОСТ 24698-81.

1.7. Размеры полотен и коробок внутренних дверей, форма, размеры элементов и сечений их деталей должны соответствовать указанным на [черт. 3, 5, 7, 8](#), а наружных - на [черт. 4, 6, 9, 10 и 11](#).

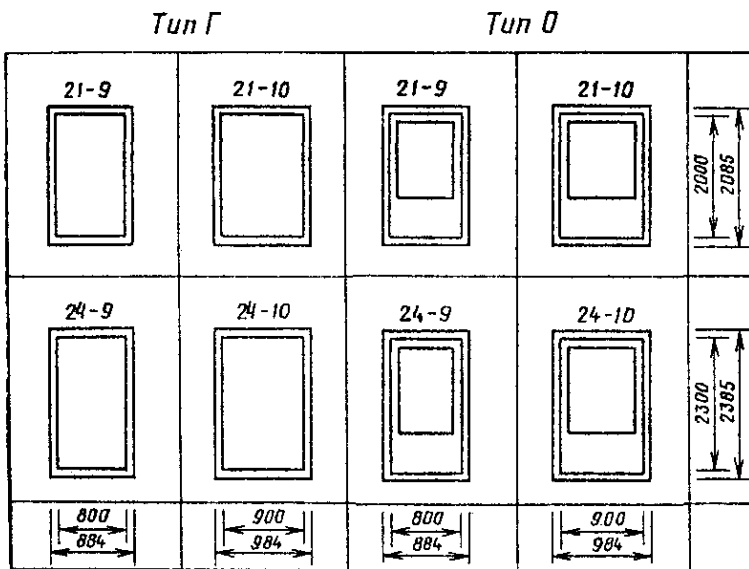
ТИПЫ И РАЗМЕРЫ ВНУТРЕННИХ ДВЕРЕЙ



Черт. 1

"Черт. 1. Типы и размеры внутренних дверей"

ТИПЫ И РАЗМЕРЫ НАРУЖНЫХ ДВЕРЕЙ

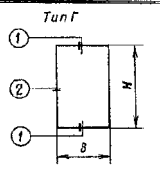
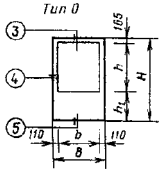


Черт. 2

Примечание. Над схемами дверей указаны координационные размеры высоты и ширины в модулях.

"Черт. 2. Типы и размеры наружных дверей"

РАЗМЕРЫ ПОЛОТЕН ВНУТРЕННИХ ДВЕРЕЙ

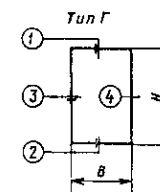
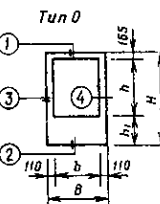
Схемы полотен	Размеры в мм						
	Размеры полотен					Размеры стекол	
	H	B	h	h ₁	b	Высота	Ширина
 <p>Тип Г</p>	1800	800					
	2000	600					
		700					
		900					
 <p>Тип Д</p>	2000	700	1305	530	480	1300	475
		900			680		675
	2000	700	1305	530	480	1300	475
		900			680		675

Черт. 3

Примечание. Сечение полотен - на черт. 7 и 8.

"Черт. 3. Размеры полотен внутренних дверей"

РАЗМЕРЫ ПОЛОТЕН НАРУЖНЫХ ДВЕРЕЙ

Схемы полотен	Размеры в мм						
	Размеры полотен					Размеры стекол	
	H	B	h	h ₁	b	Высота	Ширина
 <p>Тип Г</p>	2000	800					
		900					
	2300	800					
		900					
 <p>Тип Д</p>	2000	800	1305	530	580	1300	575
		900			680		675
	2300	800	1755	380	580	1750	575
		900			680		675

Черт. 4

Примечание. Сечение полотен - на черт. 9-11.

"Черт. 4. Размеры полотен наружных дверей"

РАЗМЕРЫ КОРОБОК ВНУТРЕННИХ ДВЕРЕЙ

Размеры в мм

Схемы коробок	H	B	H_1
<p><i>С порогом</i></p>	1871	870	1805
	2071	1272	2005
		1472	
		1872	

"Черт. 5. Размеры коробок внутренних дверей"

Продолжение

Размеры в мм				
Схемы коробок	H	B	H_1	B_1
<p><i>Без порога</i></p>	2071	1472	2038	1406
		1872		1806
<p><i>Для качающихся полотен</i></p>	2071	1498	2026	1408
		1898		1808

Черт. 5

Примечание. Сечения полотен - на черт. 7 и 8.

"Черт. 5. Размеры коробок внутренних дверей" (начало)

РАЗМЕРЫ КОРОБОК НАРУЖНЫХ ДВЕРЕЙ

Размеры в мм

Схемы коробок	H	B	H ₁	B ₁
<p><i>С порогом</i></p>	2085	884	2005	804
		984		904
	2385	884	2305	804
		984		904
<p><i>Без порога</i></p>	2078	884	2038	804
		984		904
	2378	884	2338	804
		984		904

Черт. 6

Примечание. Сечения полотен - на черт. 9-11,

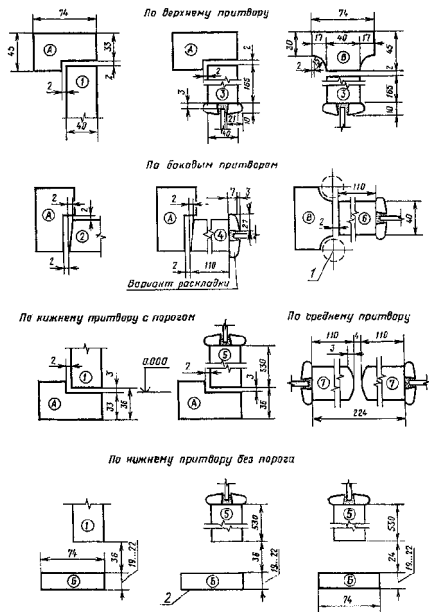
"Черт. 6. Размеры коробок наружных дверей" (окончание)

СЕЧЕНИЕ ПО ПРИТВОРАМ ВНУТРЕННИХ ДВЕРЕЙ

Тип Г

Тип О

Тип К

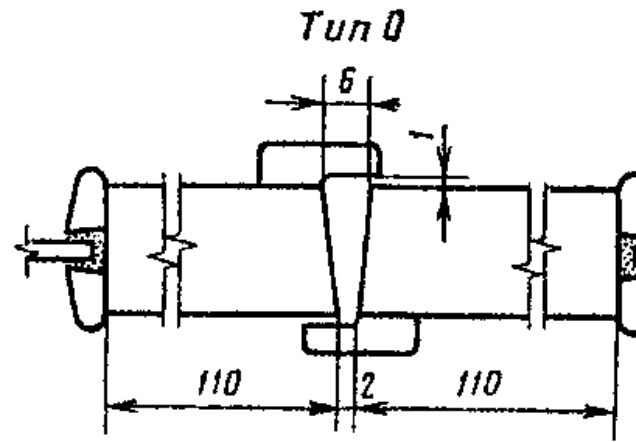
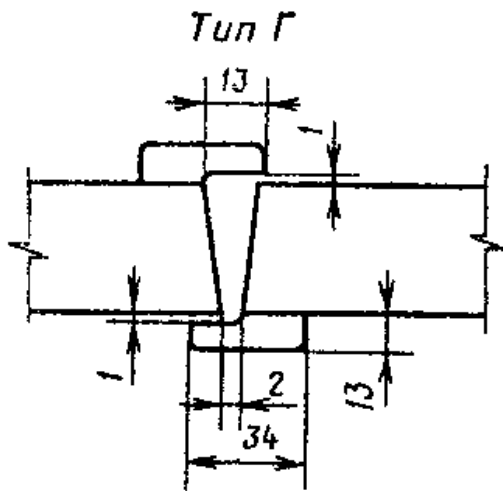


1—пружинная петля ППД по ГОСТ 5088—78;
2—монтажная доска

Черт. 7

"Черт. 7. Сечение по притворам внутренних дверей"

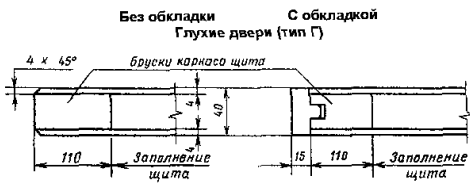
СЕЧЕНИЯ ПО СРЕДНИМ ПРИТВОРАМ ВНУТРЕННИХ ДВЕРЕЙ



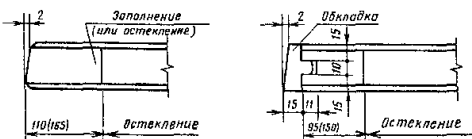
Нащельники показаны для правой двери, для левой — в зеркальном изображении

"Сечение по средним притворам внутренних дверей"

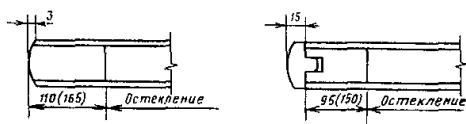
СЕЧЕНИЯ ЭЛЕМЕНТОВ ПОЛОТЕН ПО КРОМКАМ
ВНУТРЕННИХ И НАРУЖНЫХ ДВЕРЕЙ



Остекленные двери (тип О)



Двери остекленные с качающимися полотнами (тип К)

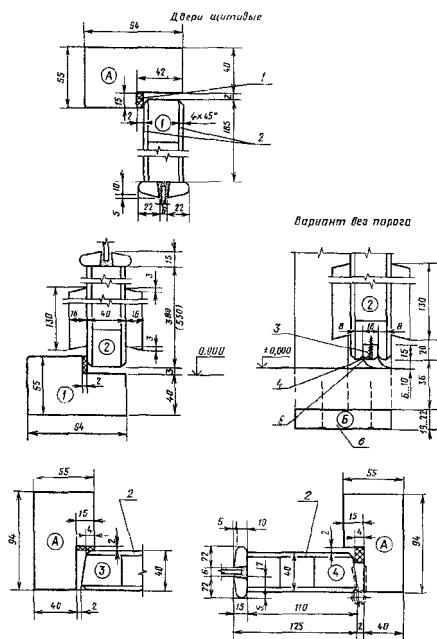


Каркас дверей должен быть собран на сквозной открытый шип.

Черт. 8

"Черт. 8. Сечение элементов полотен по кромкам внутренних и наружных дверей"

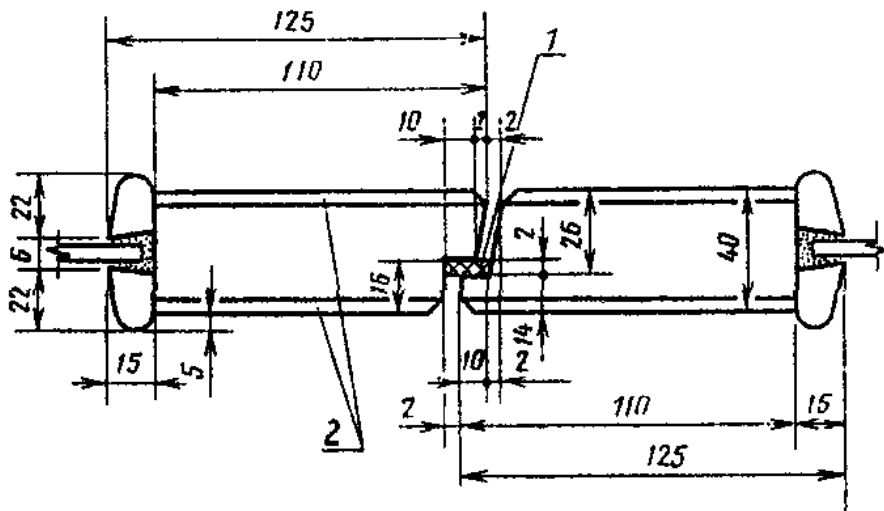
СЕЧЕНИЕ ДЕТАЛЕЙ НАРУЖНЫХ ДВЕРЕЙ



1 — уплотняющая прокладка по ГОСТ 10174—72;
 2 — облицовка ДВП, СТ-500 по ГОСТ 1593—86;
 3 — рейка 12Х12 мм; 4 — прокладка на резинке толщиной 2 мм;
 5 — шуруп Т—3130 по ГОСТ Ш4—80, Шаг 200 мм; 6 — влагостойкая доска
 Черт. 9

"Черт. 9. Сечение деталей наружных дверей"

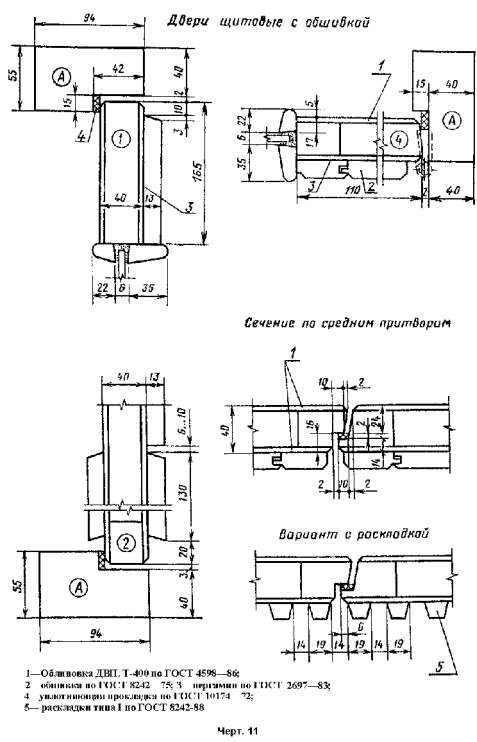
СЕЧЕНИЯ ПО СРЕДНИМ ПРИТВОРАМ



1 — уплотняющая прокладка по ГОСТ 10174—72;
 2 — облицовка ДВП, СТ-500 по ГОСТ 4598-74

Черт. 10

"Черт. 10. Сечение по средним притворам"



"Черт. 11. Сечение по средним притворам. Двери щитовые с обшивкой

Размеры проемов приведены в справочном условного обозначения дверей
 1.8. Устанавливают следующую структуру [приложении 1](#).

X	X	X	X	-	X	X	
							Д-дверь
							Назначение двери: В-внутренняя; Н-наружная
							Тип двери: Г - глухая; О - остекленная; К - качающаяся
							Размер проема по высоте, дм
							Размер проема по ширине, дм
							Л - левая (правая - без обозначения); П - дверь с порогом; Буквы обозначают: Р1 и Р2 - типы обшивки
							Обозначение настоящего стандарта

Пример условного обозначения двери внутренней, глухой, для проема высотой 19 и шириной 9 дм, с правой навеской полотна, с порогом:

ДВГ 19-9 П ГОСТ 14624-84

То же, с левой навеской полотна:

ДВГ 19-9 ЛП ГОСТ 14624-84

То же, наружной, остекленной для проема высотой 21 и шириной 9 дм, с левой навеской полотна, с порогом:

ДНО 21-9 ЛП ГОСТ 14624-84

То же, двери наружной, с качающимися полотнами для проема высотой 21 и шириной 15 дм и типом обшивки Р1:

ДНК 21-15 Р1 ГОСТ 14624-84

2. Требования к конструкции

2.1. Двери должны изготавливать в соответствии с требованиями ГОСТ 475-78 и настоящего стандарта по рабочим чертежам, утвержденным в установленном порядке.

2.2. Сплошное и мелкопустотное заполнение щитов полотен выполняют в соответствии с требованиями и схемами, указанными в ГОСТ 6629-88.

Рамочные конструкции остекленных полотен выполняют по ГОСТ 24698-81.

2.3. При повышенных требованиях к прочности должны изготавливать глухие распашные двери со сплошным заполнением щитов деревянными рейками, а при повышенных требованиях к тепло- и звукоизоляции дополнительно следует уплотнять притворы прокладками по ГОСТ 10174-72 или из пористой резины по ГОСТ 7338-77.

Взамен ГОСТ 10174-72 постановлением Госстроя СССР от 27 июля 1990 г. N 65 утвержден и введен в действие с 1 января 1991 г. ГОСТ 10174-90

2.4. Наружные двери облицовывают древесноволокнистой плитой марки СТ-500 по ГОСТ 4598-86.

Допускается применять для облицовки щитов наружных дверей древесноволокнистые плиты марки Т-400 по ГОСТ 4598-86 и клееную фанеру, при условии сплошной обшивки полотен профилированными рейками по ГОСТ 8242-88, устанавливаемыми по слою пергамина по ГОСТ 2697-83.

Рейки крепят шурупами по ГОСТ 1144-80 или гвоздями по ГОСТ 4028-63 с антикоррозионным покрытием. Максимальный шаг креплений - 500 мм. Крепления в каждом ряду должны располагать на одном уровне по всей ширине полотна.

2.5. Нижние части полотен наружных дверей должны быть защищены деревянными планками толщиной 1,3-2,5 см по ГОСТ 9590-76, или из сверхтвердых древесноволокнистых плит толщиной 3,2-4 мм по ГОСТ 4598-86, тонколистовой оцинкованной стали или алюминия.

Защитные накладки устанавливают на водостойких клеях и на шурупах с головками, имеющими антикоррозионное покрытие, с шагом не более 100 мм.

2.6. Коробку без порога расшивают внизу монтажной доской с креплением гвоздями к торцам вертикальных брусков. Допускается шиповое соединение монтажной доски с брусками коробки с просветом между доской и полотном не более 50 мм.

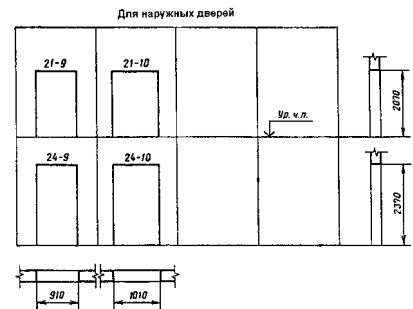
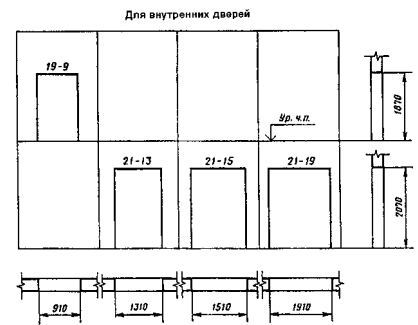
2.7. В коробках наружных дверей пороги следует укреплять стальной полосой 14Х4 мм на шурупах, имеющих антикоррозионное покрытие и устанавливаемых с шагом не более 100 мм.

2.8. Площадь дверных блоков определяют по наружным размерам коробок без учета монтажной доски.

2.9. Расположение приборов и примеры установки защитных ограждений приведены в обязательном [приложении 2](#).

Приложение 1
Справочное

РАЗМЕРЫ ДВЕРНЫХ ПРОЕМОВ В СЕНАХ

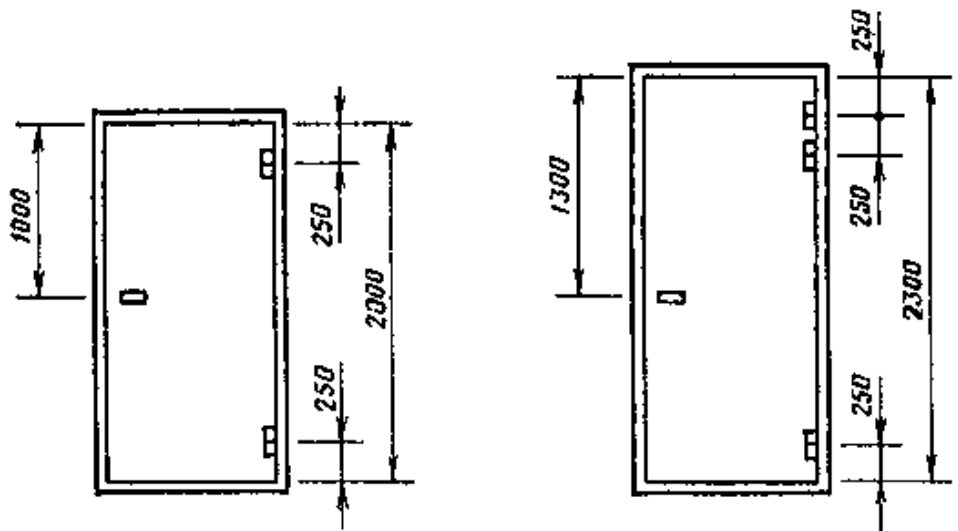


Примечание. Над схемами проемов указаны координационные размеры высоты и ширины в модулях.

"Размеры дверных проемов в стенах"

Приложение 2
Обязательное

РАСПОЛОЖЕНИЕ ПРИБОРОВ



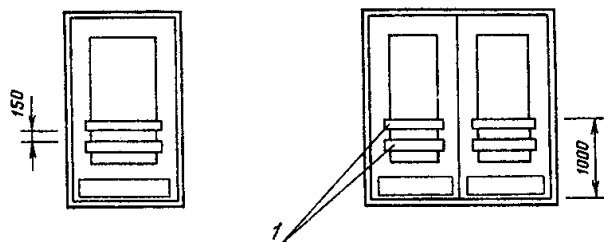
Замок по ГОСТ 5089—80: для наружных дверей ЗВ1А, для внутренних ЗВ4.

Петли по ГОСТ 5088—78: для наружных дверей ПН1—110, для внутренних ПН4, для карающих ПН9—

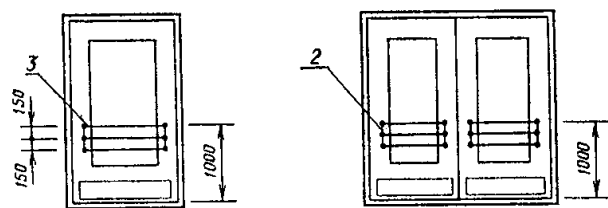
"Расположение приборов"

**ПРИЕМЫ УСТАНОВКИ ЗАЩИТНЫХ ОГРАЖДЕНИЙ
ДЛЯ НАРУЖНЫХ ДВЕРЕЙ**

Деревянные ограждения



Металлические ограждения



- 1— деревянные планки из твердолиственных пород;
- 2— крепежная планка на полосовой стали;
- 3— круглая сталь

"Приемы установки защитных ограждений для наружных дверей"