

Государственный стандарт Союза ССР
ГОСТ 12506-81
"Окна деревянные для производственных зданий
Типы, конструкция и размеры"
(утв. и введен в действие постановлением Госстроя СССР
от 22 июля 1981 г. N 126)

Wooden windows for production buildings. Types, structure and dimensions

Дата введения 1 января 1984 г.

Взамен ГОСТ 12506-67, ГОСТ 16407-70 "Окна деревянные для производственных зданий. Типы, конструкция и размеры"

[1. Типы, размеры и марки](#)

[2. Требования к конструкции](#)

[Приложение 1. Примерные схемы заполнения оконных проемов с простеночным остеклением для зданий промышленных предприятий](#)

[Приложение 2. Примерные схемы заполнения оконных проемов с ленточным остеклением для зданий промышленных предприятий](#)

[Приложение 3. Примерные схемы заполнения оконных проемов с простеночным остеклением для зданий сельскохозяйственных предприятий](#)

[Приложение 4. Примеры расположения приборов в окнах](#)

[Приложение 5. Спецификация стекол для окон серии В](#)

[Приложение 6. Спецификация стекол для окон серий Н и Г](#)

Настоящий стандарт распространяется на деревянные окна, предназначенные для заполнения проемов в производственных и вспомогательных зданиях промышленных и сельскохозяйственных предприятий.

Окна, представленные в настоящем стандарте, рассчитаны на ветровую нагрузку 850 Н/м² (85 кгс/м²).

1. Типы, размеры и марки

1.1. В зависимости от способа открытия окна, изготавливаемые по настоящему стандарту, подразделяются на серии:

В - открывающиеся внутрь помещения;

Н - открывающиеся наружу;

Г - глухие (неоткрывающиеся).

1.2. Окна серий В и Н состоят из коробок, переплетов и остекления.

Окна серии Г состоят из коробок и остекления.

Окна серий В и Н представляют собой одинарную конструкцию с одним рядом остекления или спаренную конструкцию с двумя рядами остекления

Окна серии Г представляют собой одинарную конструкцию с одним рядом остекления.

1.3. Окна серий Н и Г следует применять только в одноэтажных зданиях, а серии В - в одно- и многоэтажных зданиях.

1.4. Заполнение проемов должно производиться: в зданиях промышленных предприятий одним или несколькими оконными блоками по высоте и ширине проема, а в зданиях сельскохозяйственных предприятий по высоте одним, а по ширине одним или несколькими оконными блоками.

Примерные схемы заполнения оконных проемов приведены:

с простеночным остеклением для зданий промышленных предприятий - в справочном [приложении](#)

[1:](#)

с ленточным остеклением для зданий промышленных предприятий - в справочном [приложении 2:](#)

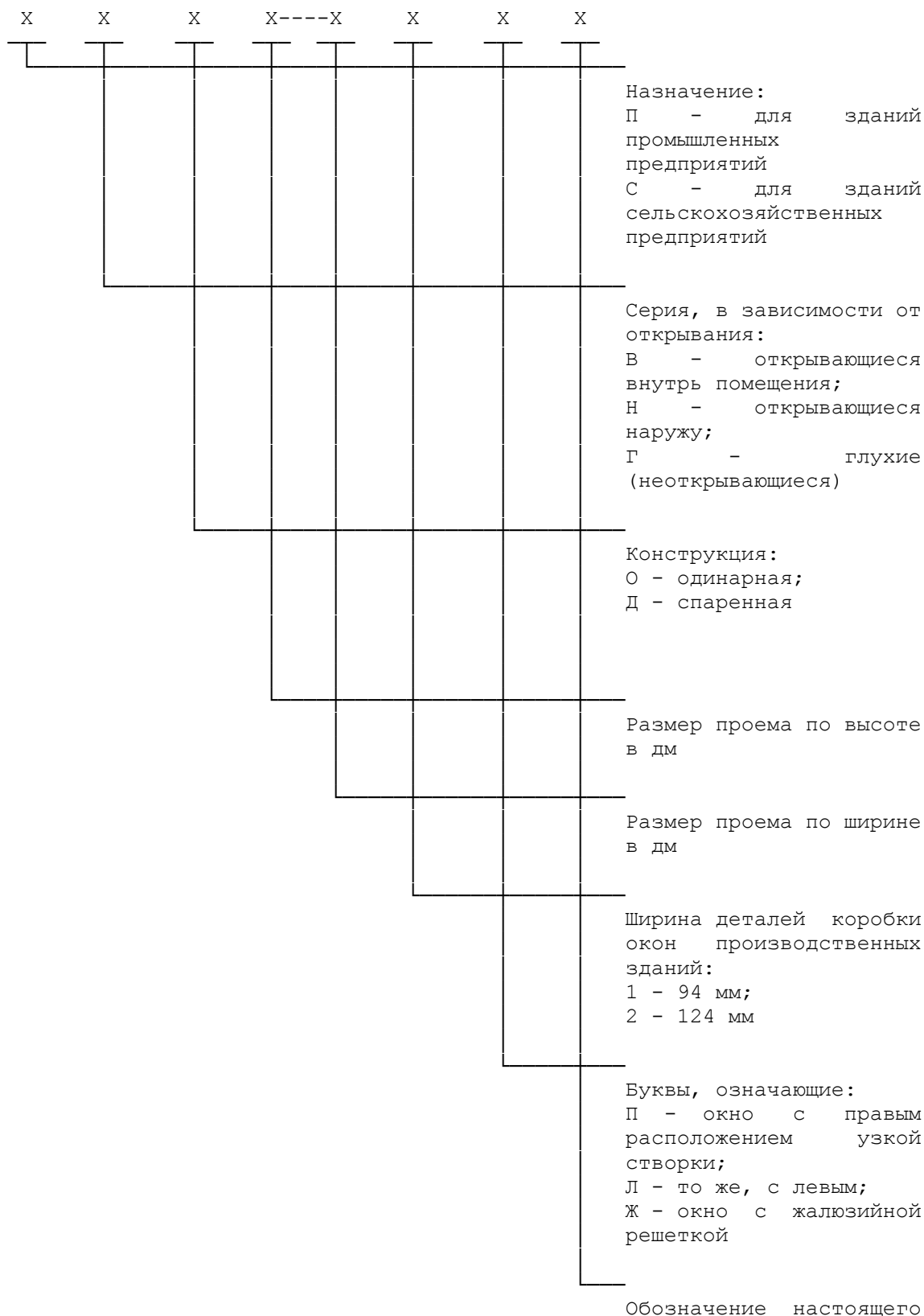
[приложении 3.](#)
с простеночным остеклением для зданий сельскохозяйственных предприятий - в справочном

1.5. В зданиях промышленных предприятий для заполнения проемов высотой более 18 М (М = 100 мм) и шириной 30 М должны применяться оконные блоки с шириной деталей коробки 124 мм.

1.6. На чертежах настоящего стандарта указаны размеры в мм неокрашенных деталей и изделий.

1.7. Габаритные размеры окон для зданий промышленных предприятий указаны на [черт.1](#), а для зданий сельскохозяйственных предприятий - на [черт.2](#).

1.8. Устанавливается следующая структура условного обозначения (марки) окон:



Примеры условных обозначений:

Окно для зданий промышленных предприятий, открывающееся внутрь помещения, спаренной конструкции, высотой 18 и шириной 30 дм, при ширине деталей коробки 124 мм:

ПВД 18-30.2 ГОСТ 12506-81

То же, с левым расположением узкой створки:

ПВД 18-30.21 ГОСТ 12506-81

Окно для зданий промышленных предприятий, открывающееся наружу одинарной конструкции высотой 12 и шириной 24 дм, при ширине деталей коробки 94 мм:

ПНО 12-24.1 ГОСТ 12506-81

Окно для зданий промышленных предприятий неоткрывающееся (глухое), высотой 12 и шириной 18 дм:

ПГ 12-18 ГОСТ 12506-81

Окно для зданий сельскохозяйственных предприятий неоткрывающееся (глухое), высотой 6 и шириной 12 дм:

СГ 6-12 ГОСТ 12506-81

То же, с жалюзийной решеткой:

СГ 6-12Ж ГОСТ 12506-81

Окно для зданий сельскохозяйственных предприятий открывающееся внутрь помещения, одинарной конструкции, высотой 12 и шириной 18 дм:

СВО 12-18 ГОСТ 12506-81

То же, спаренной конструкции:

СВД 12-18 ГОСТ 12506-81

2. Требования к конструкции

2.1. Окна должны изготавливаться в соответствии с требованиями ГОСТ 23166-78 и настоящего стандарта по рабочим чертежам, утвержденным в установленном порядке.

Взамен ГОСТ 23166-78 с 1 января 2001 г. введен в действие ГОСТ 23166-99

2.2. Конструкция, форма, основные размеры и марки окон серии В для зданий промышленных предприятий должны соответствовать указанным на [черт.3](#), а для зданий сельскохозяйственных предприятий - на [черт.4](#). Форма и размеры сечений деталей окон серии В с одинарным остеклением указаны на [черт.5](#), а с двойным остеклением - на [черт.6](#).

2.3. Конструкция, форма, основные размеры и марки окон серии Н для зданий промышленных предприятий должны соответствовать указанным на [черт.7](#); [8](#). Форма и размеры сечений деталей окон серии Н с одинарным остеклением указаны на [черт.9](#), а с двойным остеклением - на [черт.10](#).

2.4. Конструкция, форма, основные размеры и марки окон серии Г для зданий промышленных предприятий должны соответствовать указанным на [черт.11](#), а для зданий сельскохозяйственных предприятий - на [черт.12](#). Форма и размеры сечений деталей окон серии Г для зданий промышленных предприятий указаны на [черт.13](#), а для зданий сельскохозяйственных предприятий - на [черт.14](#).

2.5. Навеска створок должна осуществляться по схемам, указанным на [черт.3](#); [4](#); [7](#); [8](#).

2.6. Петли, угольники, запорные приборы и винтовые стяжки окон должны удовлетворять ГОСТ 5088-78, ГОСТ 5091-78 и ГОСТ 5090-79.

Взамен ГОСТ 5088-78 постановлением Минстроя РФ от 5 апреля 1995 г. N 18-29 с 1 сентября 1995 г. введен в действие ГОСТ 5088-94

Взамен ГОСТ 5090-79 постановлением Госстроя СССР от 25 июля 1986 г. N 102 утвержден и введен в действие с 1 июля 1987 г. ГОСТ 5090-86

Расположение приборов в окнах приведено в рекомендуемом [приложении 4](#).

2.7. Уплотнение притворов окон должно производиться пенополиуретановыми прокладками по ГОСТ 10174-72, а места их крепления указаны на чертежах сечений деталей.

Взамен ГОСТ 10174-72 постановлением Госстроя СССР от 27 июля 1990 г. N 65 утвержден и введен в действие с 1 января 1991 г. ГОСТ 10174-90

2.8. В нижних брусках коробок окон серии В спаренной конструкции должны устраиваться прорези для отвода дождевой воды, располагаемые на расстоянии 50 мм от вертикальных брусков коробок.

2.9. Для остекления окон следует применять стекло по ГОСТ 111-78. Спецификации стекол для окон приведены в справочных [приложениях 5 и 6](#).

В настоящее время действует ГОСТ 111-2001 "Стекло листовое. Технические условия", утвержденный постановлением Госстроя РФ от 7 мая 2002 г. N 22

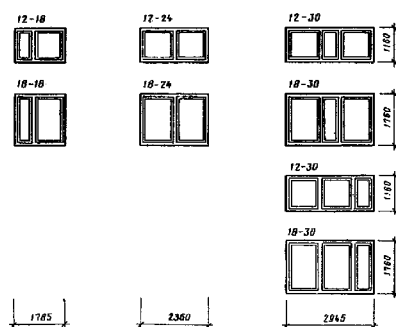
Габаритные размеры окон для зданий промышленных предприятий

Серия В

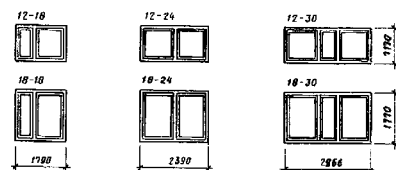
Черт.1

ГАБАРИТНЫЕ РАЗМЕРЫ ОКОН ДЛЯ ЗДАНИЙ ПРОМЫШЛЕННЫХ ПРЕДПРИЯТИЙ

Серия В



Серии Н и Г



Черт. 1

Примечания:
1. Схемы окон изображены со стороны фасада.
2. Цифры над схемами обозначают размеры окон в модулях.
3. Схема заполнения переплетами показана для окон серии Н.

"Габаритные размеры окон для зданий промышленных предприятий. Чертеж 1"

Примечания:

1. Схемы окон изображены со стороны фасада.
2. Цифры над схемами обозначают размеры окон в модулях.
3. Схема заполнения переплетами показана для окон серии Н

Габаритные размеры окон для зданий сельскохозяйственных предприятий

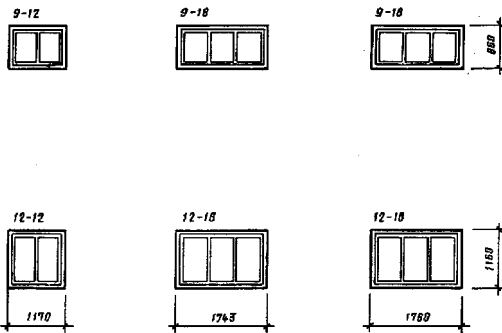
Серия В

Серия Г

Черт.2

**ГАБАРИТНЫЕ РАЗМЕРЫ ОКОН ДЛЯ ЗДАНИЙ
СЕЛЬСКОХОЗЯЙСТВЕННЫХ ПРЕДПРИЯТИЙ**

Серия В



Серия Г



Черт. 2

Примечания см. на черт. 1

"Габаритные размеры окон для зданий сельскохозяйственных предприятий. Чертеж 2"

Примечания см. на [черт.1](#)

Конструкция, форма, основные размеры и марки окон

Серия В

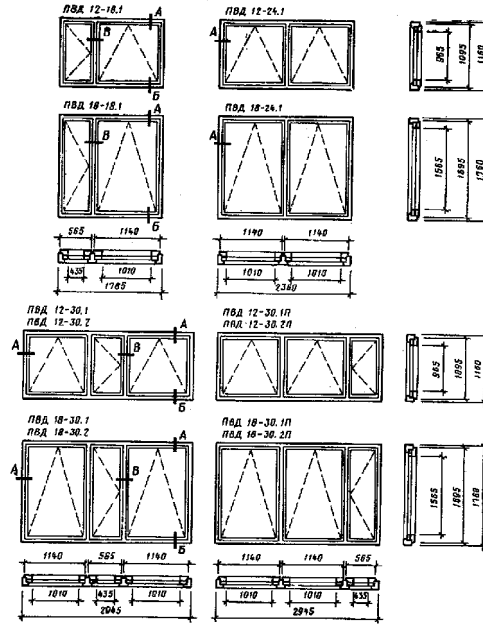
Для зданий промышленных предприятий

Черт.3

**КОНСТРУКЦИЯ, ФОРМА, ОСНОВНЫЕ РАЗМЕРЫ
И МАРКИ ОКОН**

Серия В

Для зданий промышленных предприятий



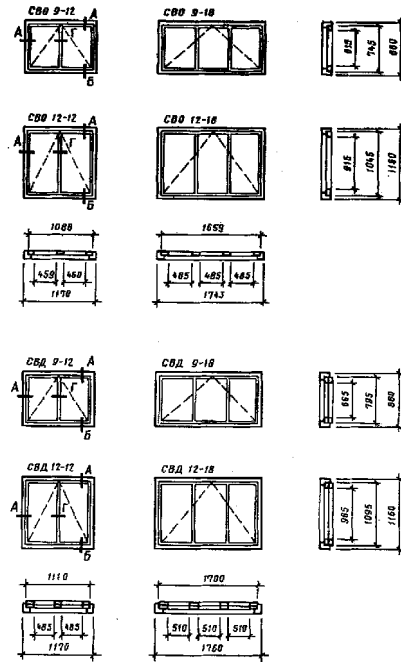
Черт. 3

"Конструкция, форма, основные размеры и марки окон. Для зданий промышленных предприятий. Чертеж 3"

Для зданий сельскохозяйственных предприятий

Черт.4

ДЛЯ ЗДАНИЙ СЕЛЬСКОХОЗЯЙСТВЕННЫХ ПРЕДПРИЯТИЙ



Черт. 4

"Конструкция, форма, основные размеры и марки окон. Для зданий сельскохозяйственных предприятий. Чертеж 4"

Серия В

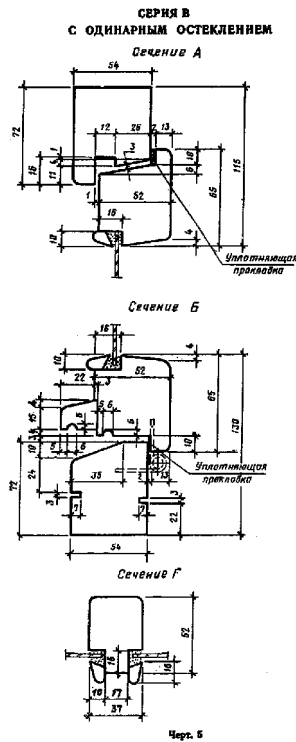
С одинарным остеклением

Сечение А

Сечение Б

Сечение Г

Черт.5



"Конструкция, форма, основные размеры и марки окон. Серия В с одинарным остеклением. Чертеж 5"

Серия В

С двойным остеклением

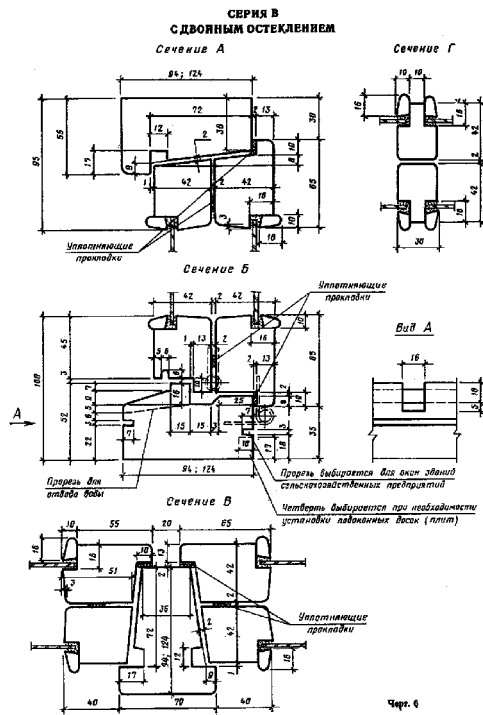
Сечение А

Сечение Б

Сечение В

Сечение Г

Черт.6



"Конструкция, форма, основные размеры и марки окон. Серия В с двойным остеклением. Чертеж 6"

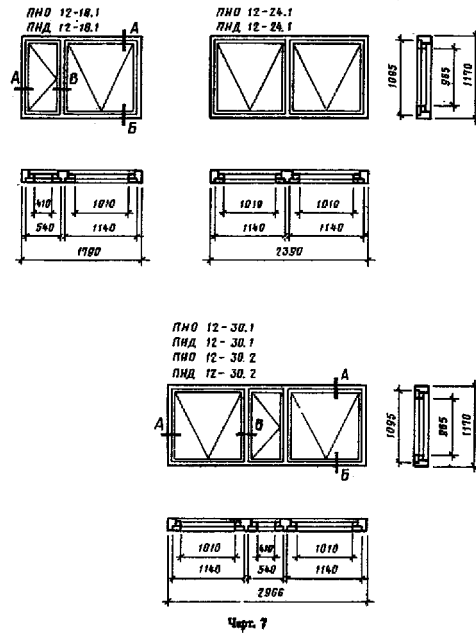
Конструкция, форма, основные размеры и марки окон

Серия Н

Для зданий промышленных предприятий

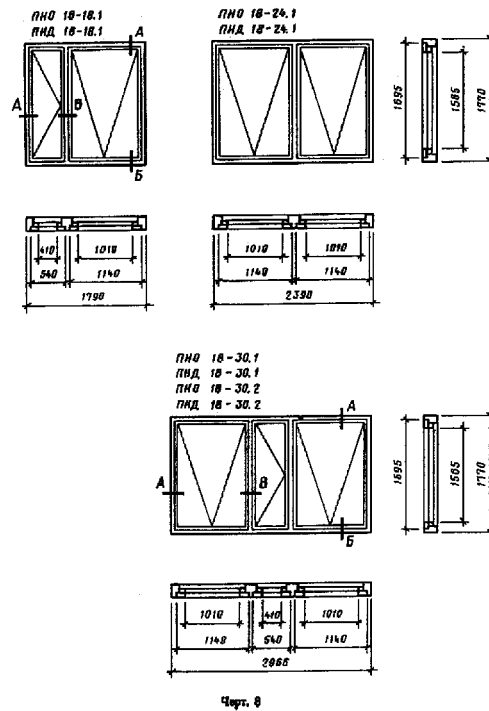
Черт.7

**КОНСТРУКЦИЯ, ФОРМА, ОСНОВНЫЕ РАЗМЕРЫ И
МАРКИ ОКОН
СЕРИЯ Н
ДЛЯ ВДАНИИ ПРОМЫШЛЕННЫХ ПРЕДПРИЯТИЯ**



"Конструкция, форма, основные размеры и марки окон. Серия Н для зданий промышленных предприятий. Чертеж 7"

Черт.8



"Конструкция, форма, основные размеры и марки окон. Серия Н для зданий промышленных предприятий. Чертеж 8"

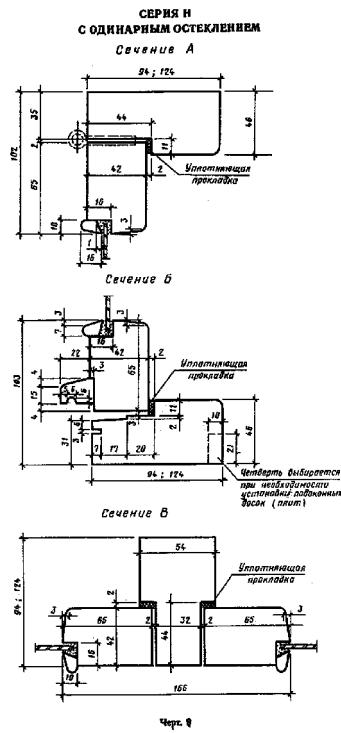
Серия Н С одинарным остеклением

Сечение А

Сечение Б

Сечение В

Черт.9



"Конструкция, форма, основные размеры и марки окон. Серия Н с одинарным остеклением. Чертеж 9"

Серия Н С двойным остеклением

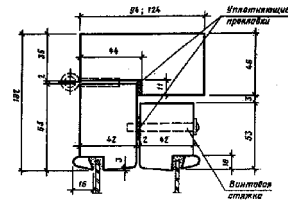
Сечение А

Сечение Б

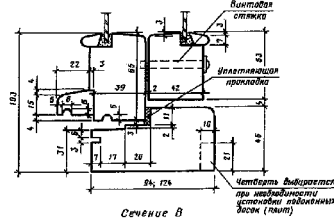
Сечение В

Черт.10

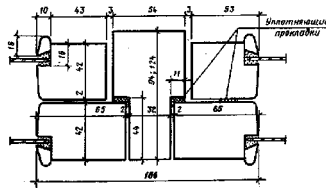
СЕРИЯ Н
С ДВОЙНЫМ ОСТЕКЛЕНИЕМ
Сечение А



Сечение Б



Сечение В



Черт. 10

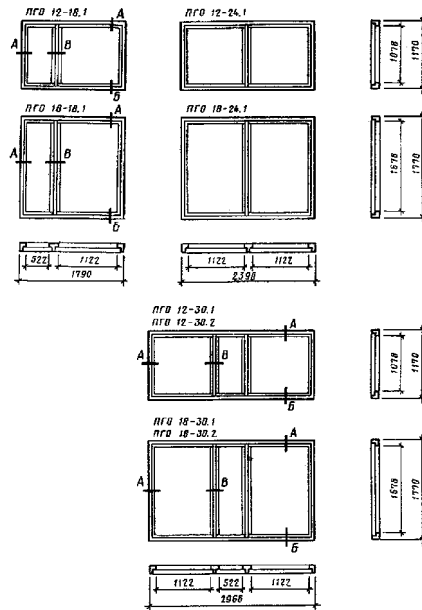
"Конструкция, форма, основные размеры и марки окон. Серия Н с двойным остеклением. Чертеж 10"

Конструкция, форма, основные размеры и марки окон

Серия Г Для здания промышленных предприятий

Черт.11

КОНСТРУКЦИЯ, ФОРМА, ОСНОВНЫЕ РАЗМЕРЫ И
МАРКИ ОКОН
СЕРИЯ Г
ДЛЯ ЗДАНИЯ ПРОМЫШЛЕННЫХ ПРЕДПРИЯТИЙ

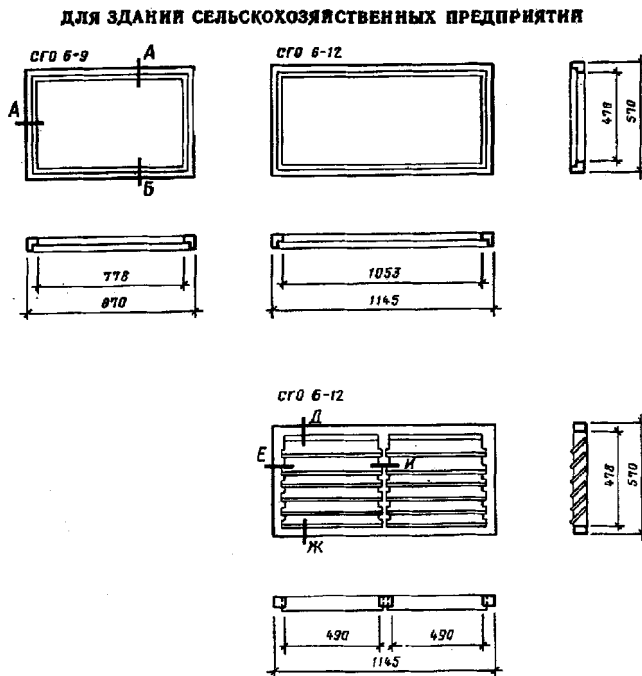


Черт. 11.

"Конструкция, форма, основные размеры и марки окон. Серия Г для зданий промышленных предприятий. Чертеж 11"

Для зданий сельскохозяйственных предприятий

Черт.12



Черт. 12

"Конструкция, форма, основные размеры и марки окон. Серия Г для зданий сельскохозяйственных предприятий. Чертеж 12"

Серия Г Для зданий промышленных предприятий

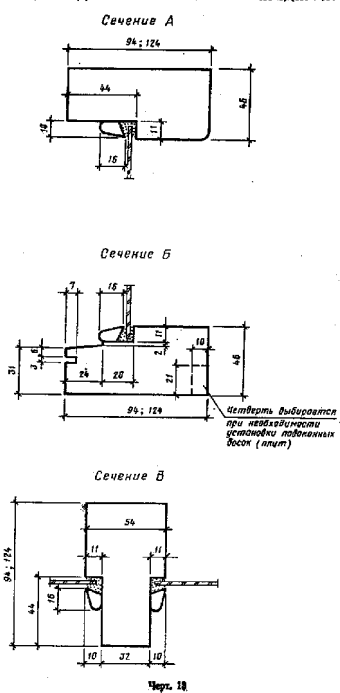
Сечение А

Сечение Б

Сечение В

Черт.13

СЕРИЯ Г
ДЛЯ ЗДАНИЙ ПРОМЫШЛЕННЫХ ПРЕДПРИЯТИЙ



"Конструкция, форма, основные размеры и марки окон. Серия Г для зданий промышленных предприятий.
Чертеж 13"

Серия Г Для зданий сельскохозяйственных предприятий

Сечение А

Сечение Б

Сечение Д

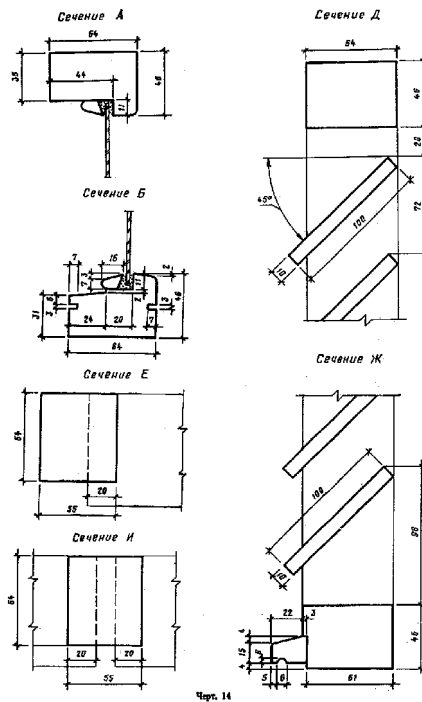
Сечение Е

Сечение Ж

Сечение И

Черт.14

**СЕРИЯ Г
ДЛЯ ВДАННЯ СЕЛЬСКОХОЗЯЙСТВЕННЫХ ПРЕДПРИЯТИЯ**



Черт. 14

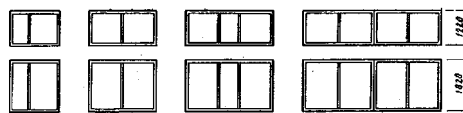
"Конструкция, форма, основные размеры и марки окон. Серия Г для зданий сельскохозяйственных предприятий. Чертеж 14"

**Приложение 1
Справочное**

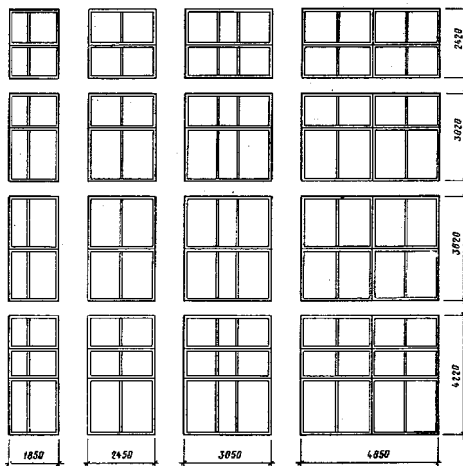
Примерные схемы заполнения оконных проемов с простеночным остеклением для зданий промышленных предприятий

**ПРИМЕРНЫЕ СХЕМЫ ЗАПОЛНЕНИЯ ОКОННЫХ ПРОЕМОВ
С ПРОСТЕНОЧНЫМ ОСТЕКЛЕНИЕМ ДЛЯ ЗДАНИЯ
ПРОМЫШЛЕННЫХ ПРЕДПРИЯТИЯ**

При заполнении проема по высоте одним оконным блоком



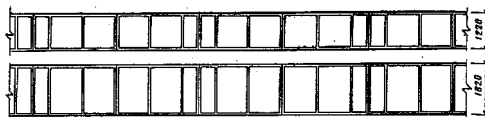
При заполнении проема по высоте несколькими оконными блоками



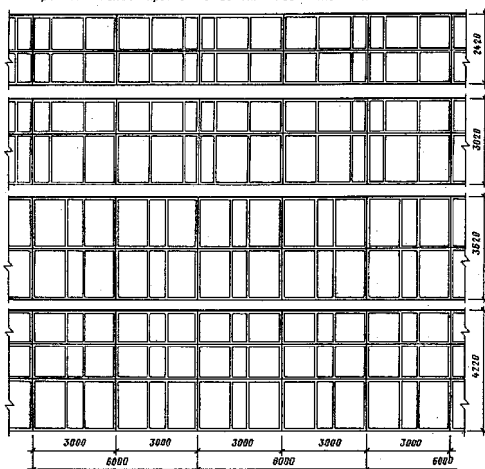
**Примерные схемы заполнения оконных проемов с ленточным остеклением
для зданий промышленных предприятий**

**ПРИМЕРНЫЕ СХЕМЫ ЗАПОЛНЕНИЯ ОКОННЫХ ПРОЕМОВ
С ЛЕНТОЧНЫМ ОСТЕКЛЕНИЕМ ДЛЯ ЗДАНИЙ
ПРОМЫШЛЕННЫХ ПРЕДПРИЯТИЙ**

При заполнении проема по высоте одним оконным блоком



При заполнении проема по высоте несколькими оконными блоками

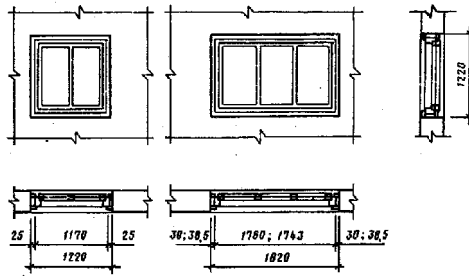


"Примерные схемы заполнения оконных проемов с ленточным остеклением для зданий промышленных предприятий. Приложение 2 (справочное)"

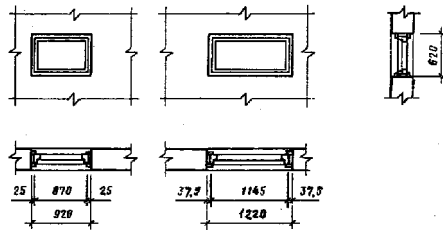
**Примерные схемы заполнения оконных проемов с простеночным остеклением
для зданий сельскохозяйственных предприятий**

**ПРИМЕРНЫЕ СХЕМЫ ЗАПОЛНЕНИЯ ОКОННЫХ ПРОЕМОВ
С ПРОСТЕНОЧНЫМ ОСТЕКЛЕНИЕМ ДЛЯ ЗДАНИЙ
СЕЛЬСКОХОЗЯЙСТВЕННЫХ ПРЕДПРИЯТИЙ**

Серия В



Серия Г



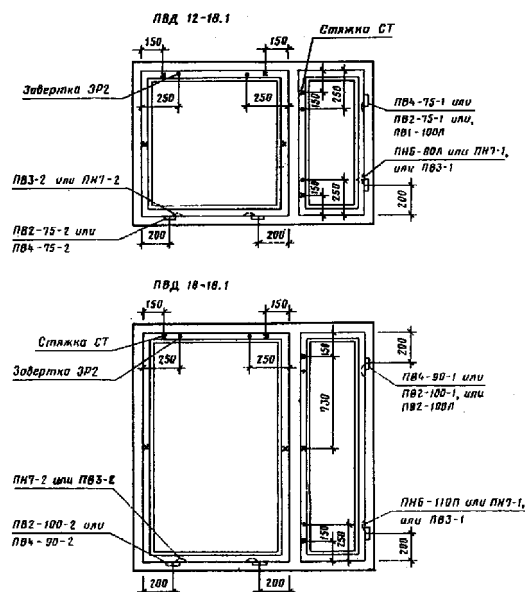
"Примерные схемы заполнения оконных проемов с простеночным остеклением для зданий сельскохозяйственных предприятий. Приложение 3 (справочное)"

**Приложение 4
Рекомендуемое**

Примеры расположения приборов в окнах

Черт.1

ПРИМЕРЫ РАСПОЛОЖЕНИЯ ПРИБОРОВ В ОКНАХ



Черт. 1

Примечание:
В окнах ПВД 12-18.1; ПВД 18-18.1; ПНД 12-18.1; ПНД 18-18.1 завертки устанавливаются только при отсутствии механизма открывания

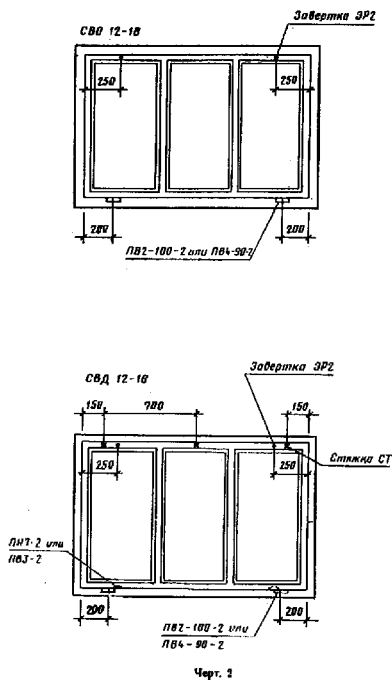
"Примеры расположения приборов в окнах. Чертеж 1. Приложение 4 (рекомендуемое)"

Примечание:

В окнах ПВД 12-18.1; ПВД 18-18.1; ПНД 12-18.1; ПНД 18-18.1 завертки устанавливаются только при отсутствии механизмов открывания.

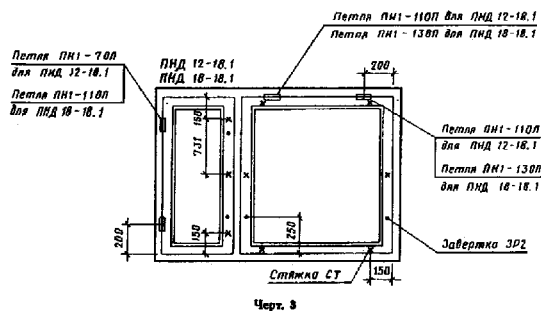
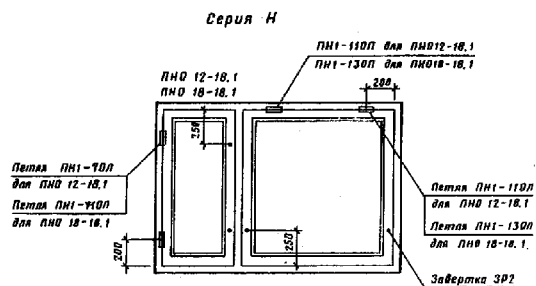
Черт.2

Серия В



"Примеры расположения приборов в окнах. Серия В. Чертеж 2. Приложение 4 (рекомендуемое)"

Черт.3



"Примеры расположения приборов в окнах. Серия Н. Чертеж 3. Приложение 4 (рекомендуемое)"

**Приложение 5
Справочное**

Спецификация стекол для окон серии В

Марка окна	Размеры, в мм			Количество	Марка окна	Размеры в мм			Количество
	высота	ширина	толщина			высота	ширина	толщина	
для зданий промышленных предприятий					для зданий сельскохозяйственных предприятий				
ПВД 12-18.1	980	1025	4	2	СВО 9-12	630	475	3	2
	980	450	3	2					
ПВД 12-24.1	980	1025	4	4	СВО 9-18	630	500	3	3
ПВД 12-30.1	980	1025	4	4	СВО 12-12	930	475	3	2
	980	450	3	2					
ПВД 12-30.1П	980	1025	4	4	СВО 12-18	930	500	3	3
	980	450	3	2					
ПВД 12-30.2	980	1025	4	4	СВД 9-12	680	500	3	4
	980	450	3	2					
ПВД 12-30.2П	980	1025	4	4	СВД 9-18	680	525	3	6
	980	450	3	2					
ПВД	1580	1025	4	2	СВД 12-12	980	500	3	4

18-18.1	1580	450	3	2					
ПВД 18-24.1	1580	1025	4	4	СВД 12-18	980	525	3	6
ПВД 18-30.1	1580 1580	1025 450	4 3	4 2					
ПВД 18-30.1П	1580 1580	1025 450	4 3	4 2					
ПВД 18-30.2	1580 1580	1025 450	4 3	4 2					
ПВД 18-30.2П	1580 1580	1025 450	4 3	4 2					

**Приложение 6
Справочное**

Спецификация стекол для окон серий Н и Г

Марка окна	Размеры в мм			Количество	Марка окна	Размеры в мм			Количество
	высота	ширина	толщина			высота	ширина	толщина	
для зданий промышленных предприятий					для зданий промышленных и сельскохозяйственных предприятий				
ПНО 12-18.1	980	1025	4	1	ПНД 18-24.1	1580	1025	4	4
	980	426	3	1					
ПНО 12-24.1	980	1025	4	2	ПНД 18-30.1	1580	1025	4	4
						1580	425	3	2
ПНО 12-30.1	980	1025	4	2	ПНД 18-30.2	1580	1025	4	4
	980	425	3	1		1580	425	3	2
ПНО 12-30.2	980	1025	4	2	ПГО 12-18.1	1095	1140	4	1
	980	425	3	1		1095	540	4	1
ПНО 18-18.1	1580	1025	4	1	ПГО 12-24.1	1095	1140	4	2
	1580	425	3	1					
ПНО 18-24.1	1580	1025	4	2	ПГО 12-30.1	1095	1140	4	2
						1095	540	4	1
ПНО 18-30.1	1580	1025	4	2	ПГО 12-30.2	1095	1140	4	2
	1580	425	3	1		1095	540	4	1
ПНО 18-30.2	1580	1025	4	2	ПГО 18-18.1	1695	1140	4	1
	1580	425	3	1		1695	540	4	1
ПНД 12-18.1	980	1025	4	2	ПГО 18-24.1	1695	1140	4	2
	980	425	3	2					
ПНД 12-24.1	980	1025	4	4	ПГО 18-30.1	1695	1140	4	2
						1695	540	4	1

ПНД 12-30.1	980	1025	4	4	ПГО 18-30.2	1695	1140	4	2
	980	425	3	2		1695	540	4	1
ПНД 12-30.2	980	1025	4	4	СГО 6-9	495	795	3	1
	980	425	3	2					
ПНД 18-18.1	1580	1025	4	2	СГО 6-12	495	1070	3	1
	1580	425	3	2					